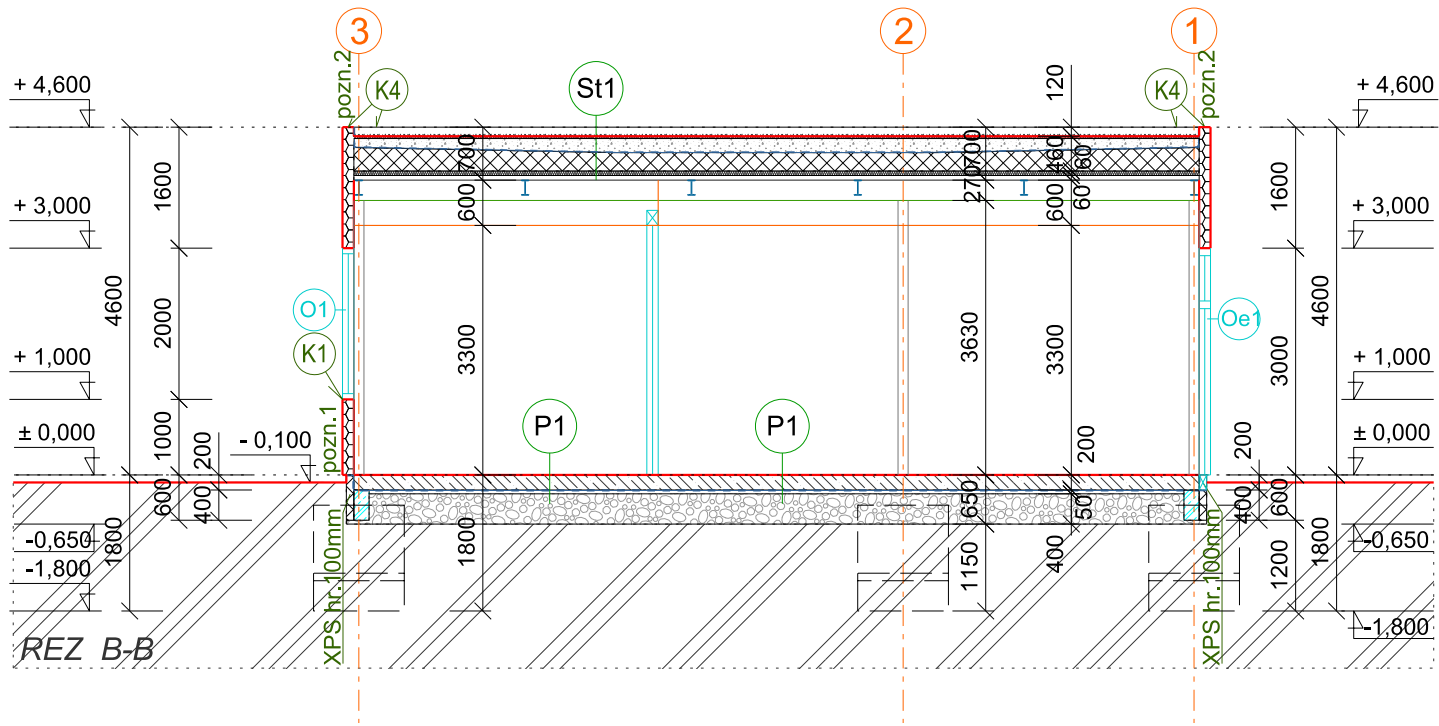


- Oix** interiérové zasklené steny; rám - hliník resp. plast, farba: tmavosivá - RAL 7016, zasklenie - izolačné dvojsklo s bezpečnostnou fóliou
- Oex** exteriérové zasklené steny, konštrukcia: hliník, farba - tmavosivá RAL 7016, zasklenie- izolačné trojsklo, bezpečnostné dverné kridla
- Ox** okenný systém, konštrukcia: hliník resp. plast, farba: tmavosivá - RAL 7016, zasklenie- izolačné trojsklo
- Kx** klampiarske prvky - oplechovanie atiek a parapetov, materiál - poplastovaný plech, farba - atíky: svetlosivá RAL 9006, parapety: tmavosivá RAL 7016
- Sdk** zavesený sadrokartónový protipožiarny podhľad, nosná konštrukcia z tenkostenných oceľových profilov na závesoch kotvených do stropných nosníkov + opláštenie sadrokartónovými doskami (bližšia špecifikácia vid'. projekt PO)



LEGENDA MATERIÁLOV A ZNAČENIA

- Obvodový stenový sendvičový panel s finánu povrchovou úpravou hr.150mm
- Vnútorne nenosné priečky murované z pórobetonových tvárnic hr.150mm (bližšia špecifikácia a hr. vid'. pôdorys a príslušné skladby)
- Tepelná izolácia z minerálnej vlny (bližšia špecifikácia a hr. vid'. pôdorys a príslušné skladby)
- Tepelná izolácia, polystyrén EPS resp. XPS (v miestach pod úrovňou terénu a zateplenia žb vencov) - bližšia špecifikácia a hr. vid'. pôdorys, rezy a príslušné skladby)
- Fóliová hydroizolácia (v základových konštrukciách s protiradónovou ochranou)
- Monolitický železobetón resp. drátkobetón (bližšia špecifikácia vid'. skladby a projekt časť statika)
- Prostý betón
- Štrkový násyp, v rámci základových konštrukcii príslušne zhutnený, (bližšia špecifikácia a hr. vid'. rezy a príslušné skladby)
- Zemný násyp (príslušne zhutnený)
- Nosné oceľové prvky (vid' projekt časť statika) s protipožiarnou úpravou (bližšia špecifikácia vid'. projekt PO)

POZNÁMKY

- Táto dokumentácia slúži pre potreby vydania stavebného povolenia. Pred realizáciou stavby je potrebné vypracovať realizačný projekt.
- Presná špecifikácia všeobecne označených materiálov a farebného riešenia bude uskutočnená po konzultácii s dodávateľom stavby, resp. jej príslušných častí a investorom stavby v realizačnom projekte.
- **Výslednú hrúbku vegetačnej vrstvy upresniť statickým výpočtom. Pred realizáciou stavby je potrebné vypracovať realizačný projekt.**
- POZN.1 - vytiahnutie fóliovej hydroizolácie nad úroveň upraveného terénu resp, ukončenie navarením na PE poplastovaný profil kompatibilný s použitým fóliovým systémom
- POZN.2 - vytiahnutie fóliovej hydroizolácie na atikové oplechovanie (PE poplastovaný plech kompatibilný s použitým fóliovým systémom)

±0,000=153,70 m.n.m.

Tento výkres je nehmotným majetkom firmy DETAYL, s.r.o. Obsah tohto výkresu je predmetom obchodného tajomstva firmy. Požičať, zverejniť, rozmnožiť, používať na účely inej stavby, používať z neho odpisy, výpisy alebo kópie bez písomného súhlasu firmy je porušenie platných práv!

LEGENDA SKLADIEB

- St1**
- vegetačný kryt - rozchodníky hr.20~40mm
 - vegetačná vrstva - substrát min. hr. 70mm
 - geotextília - separačná vrstva 300g/m2
 - drenážna vrstva hr.20mm
 - koreňová membrána
 - strešná fóliová hydroizolácia, mechanicky kotvená, hr.1,5mm
 - geotextília - separačná vrstva 300g/m2
 - strešná tepelná izolácia z polystyrénu EPS, pochôdzna, v spáde 2% hr.(min. 200, max. 340mm)
 - strešná tepelná Izolácia z minerálnej vlny, pochôdzna, hr.60mm
 - parotesná fólia
 - trapezový plech 60mm
 - nosná oceľová konštrukcia

- P1**
- drátkobetónová doska hr.200mm, vodostavebný betón + vsyp (vodeodolný), hladená geotextília 200g/m2
 - fóliová hydroizolácia, protiradónová, hr.1,5mm
 - geotextília 300g/m2
 - podlahový polystyrén EPS 200S hr. 50mm
 - štrkové lôžko hr. 400mm,(fr.0-63), zhutnené
 - rastlý terén (resp zhutnený zemný násyp)

- P2**
- keramická dlažba + lepidlo
 - drátkobetónová doska hr.200mm, vodostavebný betón
 - geotextília 200g/m2
 - fóliová hydroizolácia, protiradónová, hr.1,5mm
 - geotextília 300g/m2
 - podlahový polystyrén EPS 200S hr. 50mm
 - štrkové lôžko hr. 400mm,(fr.0-63), zhutnené
 - rastlý terén (resp zhutnený zemný násyp)

TECHNOLOGICKÉ CENTRUM DSA, TRNAVA Koniarekova ul.	
INVESTOR: Súkromná stredná odborná škola DSA, Koniarekova 17, 918 50 Trnava	
MIESTO STAVBY: Koniarekova ulica, obec: Trnava, parc.č. 5774/71, 5774/21, 5774/70, k.ú. Trnava	
HLAVNÝ PROJEKTANT:	ZODPOVEDNÝ PROJEKTANT:
DETAYL Mäsiarska 6 Košice 040 01	Ing.arch. Peter Serfözö
	VYPRACOVAL: Ing.arch. Michal Šmajda Ing.arch. Juraj Lengyel
DÁTUM EXPEDÍCIE: 02/2020	ROZMER/POČET A4: 420x297/2xA4
OBSAH VÝKRESU: REZY	
MIERKA: 1:100	ČÍSLO VÝKRESU:

SP - 05